



## 院内医療機器

当院では、治療の安全性を高め・より質の高い医療を提供するために最新鋭の医療機器を多数導入しています

### 超広角走査レーザー検眼鏡：OPTOS カリフォルニア

1 回の撮影時間 0.4 秒、200°の画角で、網膜 80% 以上の領域の高解像度画像を無散瞳・非接触で撮影するため、患者さんの負担を軽減できます。眼底造影検査 (FA) と、インドシニアグリーン蛍光眼底 (IA) 画像) の同時撮影も可能です。【網膜硝子体疾患】



### 共焦点走査型ダイオードレーザー検眼鏡：ミランテ

走査レーザー眼底撮影装置 (SLO) を兼ね備えたミランテは無散瞳で広範囲かつ立体的で鮮明な眼底検査が可能です。非接触・非侵襲的で検査が行えるため患者さんに負担をあたえず高精細・高画角の眼底像を得られます。眼底造影検査 (FA) (IA) の撮影も可能です。【網膜硝子体疾患・緑内障】



### 前眼部 OCT カシア 2

1 回の撮影で角膜から水晶体までの断面像や角膜の形状を計測することができます。今まで得られなかった詳細な画像を取得し、屈折・眼内レンズのパワー計算・乱視軸を解析します。白内障手術の精度をより完璧に近づけることができる機器です。【白内障・緑内障・円錐角膜】



### OCT-アンギオ

造影剤を使用しないため、アレルギー反応を引き起こすリスクを伴わずに検査を行うことができます。従来の ICG 撮影や蛍光眼底造影検査で難しい毛細血管の他、毛細血管瘤の可視化も可能で、眼疾患のみならず眼循環疾患などの病態解明への応用も期待されます。【網膜硝子体疾患】



### (白内障手術前検査) 光学式眼軸長測定器：アルゴス 白内障手術中ガイドシステム：ベリオン

アルゴスを用いた術前検査の検査結果が、手術時にベリオンのガイドシステムと繋がり、顕微鏡下で、角膜の切開位置・眼内レンズの軸や固定位置・乱視矯正眼内レンズの軸を患者さんの眼にデジタル投影します。より精度の高い手術が可能となります。【白内障】



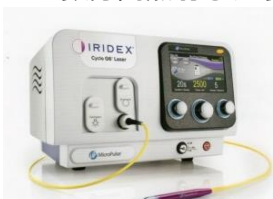
### 網膜硝子体手術機器：コンステレーション

超高速 2 万回転/分のカッターで硝子体を切除します。より安全でより早い硝子体手術が可能となり患者さんの負担を軽減できます。当院には同機器が 2 台あるため、迅速な対応が可能です。同時に白内障手術も行えます。【網膜硝子体疾患・白内障】



### サイクロ G6 レーザー (MP3) レーザー光凝固装置

房水を産生する毛様体にレーザーを数分間照射し、眼内からの房水の流出を促進し、房水の産生を抑制することによって眼圧を下げる効果が期待できます。【緑内障】



### パスカル レーザー光凝固装置

網膜にレーザーを照射することにより、網膜や脈絡膜を凝固させ、疾患の進行を抑制します。この装置の特徴は、患者さんに負担をあたえずに、短時間で低侵襲のレーザー光凝固治療が可能です。【網膜硝子体疾患】



## ● 第 42 回 ESCRS(欧州白内障屈折矯正手術学会) 9月8-12日



【世界最先端の眼科はここから発信する】

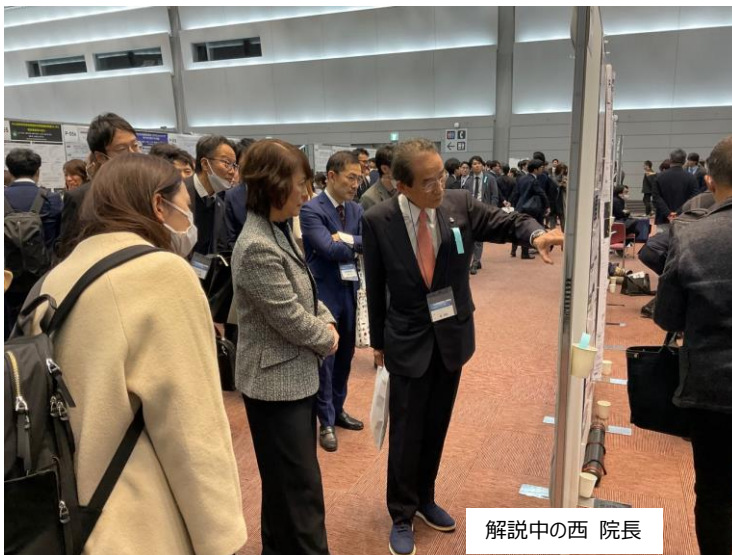
ESCRS (欧州白内障屈折矯正手術学会) は、毎年世界各国から1万人以上の眼科専門医や研究者が集まり、特に前眼部における最新技術について発表し討議する国際的な学会です。第42回ESCRSはヨーロッパで最もトレンドな都市の一つであるスペイン・バルセロナで開催されました。今年も西 悠太郎先生(学術研究統括部長)が参加し、「**多焦点眼内レンズ挿入後の脳アダプテーションの臨床的評価**」というタイトルでポスター発表を行いました。



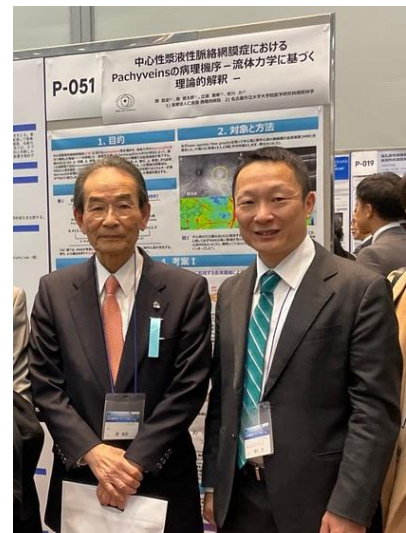
悠太郎先生(右)

## ● 第 63 回 日本網膜硝子体学会総会 12月6-8日

第63回日本網膜硝子体学会総会が大阪・中之島で開催されました。西 起史院長は、安川 力教授(名古屋市立大学大学院医学研究科視覚科学)と共同で「**中心性漿液性脈絡網膜症における Pachyveins の病理機序 - 流体力学に基づく理論的解釈 -**」というタイトルで学術展示ポスターを発表しました。当日、筆頭著者の西 院長は、多くの専門医が集まる中で即席講義「説明・解説」を行いました。



解説中の西 院長



西 院長(左) 安川 教授(右)

## 多焦点眼内レンズ 無料説明会

毎月第1木曜日 西眼科病院にて

16:00 開始 多焦点眼内レンズ (フェムトセカンドレーザーを用いた白内障手術)※

※保険外診療(保険適用外)

予約不要

ご興味のある方はこの機会に是非、ご家族やお友達とご参加ください。

開催予定日: 1月9日(木) 2月6日(木) 3月6日(木) 4月3日(木)

## 特殊・専門外来

● 白内障/屈折矯正外来(フェムトセカンドレーザーを用いた白内障手術・多焦点眼内レンズ・ICL(眼内コンタクトレンズ)・オルソケラトロジー・マイオピン点眼) ● 角膜外来(角膜疾患全般・角膜移植(PKP/DSAEK/DMEK/DALK)・羊膜移植・円錐角膜・角膜クロスリンク・エキシマレーザーPTK) ● ぶどう膜炎外来 ● 網膜硝子体外来(メディカルレチナ・サージカルレチナ) ● 緑内障外来 ● 涙道外来(チュービング・DCR) ● 眼瞼・眼形成外来(内反症・眼瞼下垂・翼状片) ● ドライアイ外来 ● ロービジョン外来 ● 斜弱眼筋麻痺外来 ● 小児眼科外来(斜視・弱視等)

当院では、基本理念のもと、スタッフ全員で症例の共有を行い患者さんにとっての最適解を選択しております